

# Moderný strážca bezpečia

„Keď porovnáme Petržalku spred 20. rokov a dnes je zrejme, že výrazne opeknela. A zmenili sa aj priority jej obyvateľov. Kým v 90-tych rokoch to bola bezpečnosť a vzhľad bol nepodstatný, dnes máme pocit, že bývame nielen pekne, ale aj bezpečne. To však môže byť ilúzia, v prípade, ak pri investícii do bytového domu vlastníci neváhajú zaplatiť za novú bránu niekoľko tisíc, ale na jej najpodstatnejšej časti – prístupovom systéme, šetria. Aj tie najkrajšie dvere sú vám nanič, ak k vám pustia hocikoho,“ hovorí Peter Grečko, riaditeľ firmy RYS.

Jeho firma v Bratislave od roku 1999 realizuje projekt Bezpečné bývanie. Cieľom je udržať potenciálneho páchatela čo najďalej od obyvateľov bytového domu. Znamená to zastaviť ho už pri hlavnej bráne a nie až pri dverách do bytu. A dokázala to pomocou technického zabezpečenia vstupev do domu na základe identifikácie osôb. Pilotným a úspešným projektom non-stop zabezpečenia systémom DEK - dotykový elektronický kľúč - sa v roku 2001 stal petržalský panelák na Rovniankovej 14. Nasledoval bytový dom na Medvedovej 21, ktorého problémy sa samospráva snažila zvládnuť dokonca službou SBS. Bezúspešne.

Pomohlo až zapojenie do projektu Bezpečné bývanie.

Riešením bezpečnosti petržalských panelákov sa stal elektromagnetický zámok. (Ten úplne prvý bol nainštalovaný v roku 2000 na Černyševského 39.) Na rozdiel od elektrických a elektromechanických zámokov ani pri násilnom otvorení neprišlo k jeho deštrukcii, vďaka čomu boli náklady na údržbu veľmi nízke. Elektromagnety boli skutočným zázrakom pre Petržalku, pretože ich bolo možné inštalovať na pôvodné brány panelákov bez nutnosti investovať do nových. Ale dnes má Petržalka o 17 rokov viac a dotykový systém ju už nedokáže chrániť stopercentne.

**Peter Grečko:** „DEK kľúč sme zaviedli v minulom storočí. To, že tento prístupový systém vydržal v praxi 18 rokov, možno považovať za malý technický zázrak, ktorý sa už nezopakuje. Nastal však čas, kedy už DEK kľúč nestačí. Pretože v súčasnosti už nevie tak účinne odolávať prekonávaniu a poškodzovaniu. Kedysi bol každý DEK kľúč originálom bez možnosti klonovania, v tom spočívala jeho moc. Ale pred piatimi rokmi sa situácia začala meniť a dnes vám ho namnožia v bežnej kľúčovej službe. Firma RYS dokáže kópie za pomoci súčiastky Antiklon odhaliť a zablokovať. Ale to nie je komplexné riešenie.

Nerieši totiž poškodzovanie riadiacich jednotiek dotykového systému, ktoré je, žiaľ, dnes pomerne jednoduché aj pre laika. Zvládne iba bezpečne preklenúť krátky čas, kým sa bytový dom rozhodne pre bezpečnejší systém.“

Záleží len na jednotlivých bytových domoch, čo je pre nich prioritou. Či jednoduchý systém, v ktorom ale musia akceptovať aj vytváranie neautorizovaných kópií, a teda nižšiu mieru bezpečnosti. Alebo taký, ktorý opäť kladie dôraz na nekopírovateľnú identitu, a tým odstraňuje problém s nežiaducou anonymitou.

**P. Grečko:** „Ponúkame niekoľko možností, ale konkrétne pre Petržalku odporúčame bezdotykovú technológiu DESFire, ktorá je v súčasnosti považovaná za najbezpečnejšiu a neprekonanú. Neslúži len na otváranie dverí, ale komplexne ošetruje kontrolu prístupu do domu 24 hodín denne. Informuje, kedy a kto ich otvoril a ako dlho zostali otvorené. Samozrejme, môže sa stať, že sa do otvorených dverí prešmykne nežiaduci

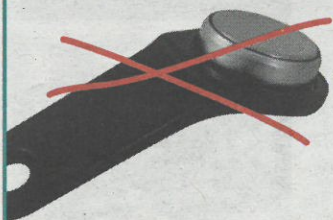
návštevník, ak však vieme pomocou čipu s originálnou identitou identifikovať jeho majiteľa, ktorý v tom čase dvere otváral, dostávame sa k potenciálnemu svedkovi. Ak prístupový systém skombinujeme aj s kamerami, je podľa našich skúseností výsledok veľmi uspokojivý. Cieľom je, aby komunita v bytovom dome skutočne komunikovala a vytvárala pomocou technických prostriedkov tlak na „neporiadnikov“. Ak potrebujú zistiť napríklad osobomesiace, neprímerane časté vstupovanie a vystupovanie z objektu (obvyklé pri predaji drog), schválne ponechaný otvorený vstup pre nepovolane osoby a pod. - to všetko dokážu jednoducho a rýchlo odhaliť. A v prípade potreby poskytnúť ako relevantnú informáciu aj polícii.

Považujeme za povinnosť upozorniť, že hoci kriminalita a vandalizmus výrazne klesli, DEK systém ich domovy už dnes nedokáže plne ochrániť tak, ako tomu bolo v minulosti. A je čas poobzerať sa po novom, modernejšom strážcovi bezpečia.“

Michaela Dobriková

## PREJDITE NA BEZKONTAKTNÉ OTVÁRANIE DVERÍ

bezpečné bývanie projekt



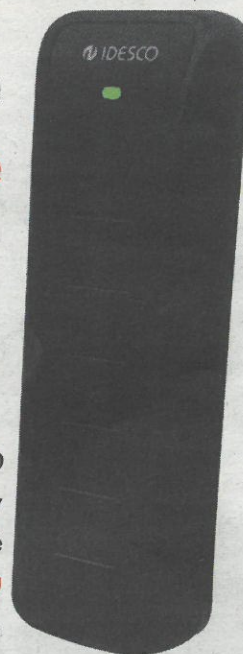
- OCHRÁŇTE SVOJ BYTOVÝ DOM
- BLOKUJTE KÓPIE

NOVÉ A BEZPEČNÉ!

viac informácií na

Mifare  
DESFire  
EV1

ACCESS 8CD  
nové čítačky  
DESFire, ktoré  
overia originalitu  
každého privesku.



RYS®

Martinčekova 3, 821 09 Bratislava 2,  
tel: 02-53412923, email: rys@rys.sk

www.bezpecnebyvanie.sk

www.rys.sk

UŽ VIAC AKO 27 ROKOV POMÁHAME ZVYŠOVAŤ VAŠU BEZPEČNOSŤ!