

VIACÚČELOVÉ KONTAJNEROVÉ STOJISKÁ



repro

puzzle



šupiny

kvetináč



zlatý
mravec
2016

UMELECKÉ DIELA UPROSTRED SÍDLISKA

KULTÚRNE · ČISTO · EKOLOGICKY



CENA ODPADOVÉHO HOSPODÁRSTVA | ČESTNÉ UZNANIE ZA PROJEKT „VIACÚČELOVÉ KONTAJNEROVÉ STOJISKÁ“

OBNOVA A VÝSTAVBA KONTAJNEROVÝCH STOJÍSK UMELECKÉ DIELO UPROSTRED SÍDLISKA

Inovatívne riešenie viacúčelových kontajnerových stojísk prináša nový pohľad na ochranu zberných nádob pre komunálny a triedený odpad v rezidenčných mestských zónach. Naša vízia stojiska nie je uzamknutá kovová klietka. My sa snažíme vytvárať netradičné, zaujímavé a oku lahodiace stavby, ktoré plnia svoj prvotný účel zberu odpadu, no zároveň ho pretvárajú na umelecké dielo uprostred sídliska.



2013

KVETINÁČ

Kontajnerové stojisko pretvorené na veľký kvetináč so stálozelenou strechou. Na výstavbu bol použitý aj prírodný materiál - malajský dub, čo zjemnilo celkový vzhľad stavby a pomohlo dotvoriť želanú podobu kvetináča. Stojisko má vnútorné LED osvetlenie a dve vstupné brány, malú pre obyvateľov a veľkú posuvnú pre odvoz odpadu, obe ovládané elektronicky s prepojením na prístupový systém bytového domu. Vo vnútri sú umiestnené zberné nádoby na komunálny a separovaný zber (okrem nádoby na sklo) a zberná skrinka OLEJtéma na použitý kuchynský olej. Stojisko je doplnené informačnými panelmi s informáciami o spôsobe zberu, triedenia a odvoze odpadu a monitorované bezpečnostnou kamerou.

Špecifická črta: STÁLOZELENÁ STRECHA

Dizajn: Zuzana Cigánová Mojžišová

Rok výstavby: 2013

Financovanie: Bytový dom Martinčekova 3 a 5, Mestská časť Bratislava Ružinov, Peter Grečko - RYS

Uzamykanie: prístupový systém DESFire 13,56 MHz + OLO sada

Napájanie: elektrická sieť (kábel) + solárny panel

Vnútorné osvetlenie: LED

Rozmer: 25 m²

Celkové náklady: 15.000 €



2015

PUZZLE

Kontajnerové stojisko je vyhotovené ako rozoberateľná mozaiková skladačka - puzzle, pretože je postavené nad teplovodným potrubím. V prípade potreby prístupu k potrubiu je možné mozaiku rozobrať. Jednotlivé diely mozaiky sú ručne maľované. Stojisko má vnútorné LED osvetlenie, posuvnú vstupnú bránu pre odvoz odpadu ovládanú elektronicky s prepojením na prístupový systém bytového domu. Vo vnútri sú umiestnené zberné nádoby na komunálny a separovaný zber a zberná skrinka OLEJtéma na použitý kuchynský olej. Stojisko je doplnené informačnými panelmi s informáciami o spôsobe zberu, triedenia a odvoze odpadu.

Špecifická črta: ROZBERATEĽNÉ PUZZLE

Dizajn: Zuzana Cigánová Mojžišová

Rok výstavby: 2015

Financovanie: Bytový dom Martinčekova 10,12,14,16, Mestská časť Bratislava Ružinov, RYS IT s.r.o.

Uzamykanie: prístupový systém iButton + RFID 125 kHz + MIFARE 13,56 MHz

Napájanie: elektrická sieť (kábel)

Vnútorné osvetlenie: LED

Rozmer: 25 m²

Celkové náklady: 13.000 €

NAŠE STOJISKÁ SÚ INÉ, JEDINEČNÉ A ZÁROVEŇ PRAKTICKÉ



Projekty výstavby kontajnerových stojísk **KVETINÁČ**, **PUZZLE** a **REPRO** boli spolufinancované z rozpočtu **Mestskej časti Bratislava - Ružinov** v rámci grantového programu: „Životné prostredie - rozvoj komunity“.



2016

ŠUPINY

Rozoberateľné kontajnerové stojisko je vyhotovené ako mozaiková skladačka a v prípade potreby umožňuje prístup k inžinierskym sieťam vedeným pod stojiskom. Segmenty na stojisku sú ručne domalované a vizuálne sa viažu k susediacemu detskému ihrisku. Stojisko má vnútorné LED osvetlenie, posuvnú vstupnú bránu pre odvoz odpadu ovládanú elektronicky. Vo vnútri sú umiestnené zberné nádoby na komunálny a separovaný zber a zberná skrinka OLEJtėka na použitý kuchynský olej. Stojisko je doplnené informačnými panelmi a špeciálnym stojanom pre ohlásenie nadrozmerného odpadu v stojisku.

Špeciálna črta: **ISPON - INFORMAČNÝ SYSTÉM PRE OZNAČENIE NEPORIADKU**

Dizajn: Zuzana Cigánová Mojžišová

Rok výstavby: 2016

Financovanie: Bytový dom Martinčekova 18,20,22,24, RYS IT s.r.o.

Uzamykanie: prístupový systém iButton + RFID 125 kHz + MIFARE 13,56 MHz

Napájanie: elektrická sieť (kábel)

Vnútorné osvetlenie: LED

Rozmer: 25 m²

Celkové náklady: 15.000 €



2017

REPRO

Poloha kontajnerového stojiska v uličke lemovanej samými garážami jednoznačne ovplyvnila jeho výzor. Snahou bolo, aby nové stojisko zapadlo do prostredia a zároveň pozitívne vplývalo na svoje okolie. Zvolili sme preto dizajn so štipkou industriálneho nádychu mestskej garáže a trochu hravosti pop-art štýlu. Stojisko má vnútorné LED osvetlenie, posuvnú vstupnú bránu pre odvoz odpadu ovládanú elektronicky. Vo vnútri sú umiestnené zberné nádoby na komunálny a separovaný zber, zberná skrinka OLEJtėka na použitý kuchynský olej. Stojisko je navyše vybavené zbernými nádobami na staré batérie, nepoužitými liekmi, výmenným regálom a kompostérom. Informácie o triedení odpadu nájdu obyvatelia v bublinách ako vystrihnutých z komiksu.

Špeciálna črta: **VÝMENNÝ REGÁL**

Dizajn: Zuzana Cigánová Mojžišová

Rok výstavby: 2017

Financovanie: Bytový dom Miletičova 72

Mestská časť Bratislava Ružinov, RYS IT s.r.o.

Uzamykanie: prístupový systém DESFire 13,56 MHz + OLO sada

Napájanie: elektrická sieť (kábel)

Vnútorné osvetlenie: LED

Rozmer: 25 m²

Celkové náklady: 15.000 €

AUTORI TECHNICKÉHO RIEŠENIA A DIZAJNU

Autorom technického riešenia sú **Peter Grečko - RYS a RYS IT s.r.o.**, ktoré sa viac ako 25 rokov zaoberajú zvyšovaním bezpečnosti v bytových domoch a sú autorom a realizátorom projektu **BEZPEČNÉ BÝVANIE RYS®**, oceneného a prezentovaného na mnohých domácich i medzinárodných fórach, napr. EUCPN konferenciách o prevencii kriminality v Lisabone, Paríži a Bruseli, na konferencii NPIA/IDeA a LGA, s podporou Metropolitnej Polície v Londýne.

OBČIANSKE ZDRUŽENIE BEZPEČNÉ BÝVANIE A KOMUNITNÝ ŽIVOT V MESTE

Zakladajúcim členom organizácie EUNWA - Európska asociácia susedských hliadok a pokračovateľom dobrých myšlienok je od roku 2016 občianske združenie **BEZPEČNÉ BÝVANIE**, ktorého činnosť vychádza z organizačnej časti projektu a zameriava sa na sociálnu prevenciu kriminality a podporu komunitného spôsobu života. Naším hlavným cieľom je spájať ľudí a iniciovať v nich záujem o svoje bezprostredné okolie a zodpovednosť za jeho stav.

Osobný kontakt medzi susedmi, obyčajný pozdrav či milý úsmev alebo otvorenie dverí staršej pani z „druhého“ – to sú v očiach mnohých nepodstatné drobnosti, ale práve na nich sa buduje základ dobrých medziľudských vzťahov. Preto sme pocítili potrebu vrátiť sa späť k ľuďom a pripomenúť im dôležitosť vzájomnej komunikácie a zároveň podporiť tých, ktorí už teraz aktívne vystupujú v rámci komunity bytového domu.



Z DIELNE VÝTVARNEJ UMELKYNE

Ponuka vytvoriť zaujímavú stenu je pre autora príležitosť ovplyvniť verejný priestor. Ak sa jedná navyše o stenu kontajnerového stojiska, je to možnosť urobiť z niečoho nesympatickeho niečo sympatické a prekvapivé. Tým pádom je takýto projekt odsúdený k úspechu.

Autorkou dizajnu všetkých štyroch kontajnerových stojísk je ilustrátorka, scénografka, kostýmová a textilná výtvarníčka Zuzana Cigánová Mojžišová.

Na stojiskách Puzzle a Šupiny sa doslova vyhrala s každou jednou skladačkou stien, ktoré ručne maľovala. Na Kvetináči vytvorila zo strechy malú zelenú oázu a Repro zapasovala presne do prostredia ulice plnej garáží.





Čestné uznanie za projekt: „Viacúčelové kontajnerové stojisko: umelecké dielo uprostred sídlička“

Počas výstavby tretieho stojiska Šupiny nám bolo v roku 2017 udelené Čestné uznanie v rámci odovzdávania Ceny odpadového hospodárstva Zlatý mravec 2016.

Oficiálne vyjadrenie komisie súťaže:

„Projekt spoločnosti RYS IT originálnym spôsobom pretvára nevzhľadné anonymné sídliskové stojiská na zber komunálneho odpadu na viacúčelový, esteticky hodnotný priestor, ktorý v ľuďoch vyvoláva príjemné pocity. Uzamykatelné kontajnerové stojisko sa stáva umeleckým dielom, ktoré prostredníctvom netradičného dizajnu vytvára novú estetickú súčasť okolia bytového domu. Stojisko už obyvateľov neodpuďzuje neporiadkom a neobťažuje zápachom, ba dokonca im umožňuje umiestnením špeciálnej skrinky uskutočňovať zber použitého kuchynského oleja.“



Uznanie je pochvalou a poďakovaním všetkým, ktorí sa na projekte Viacúčelových kontajnerových stojísk podieľali – od autorky grafického dizajnu Zuzany Cigánovej Mojžišovej a celého projektového tímu až po samotných zámočníkov a montážnikov, a v neposlednom rade obyvateľom, ktorí nabrali odvahu pustiť sa do netradičného riešenia kontajnerových stojísk.

DIZAJN, UMENIE A MESTSKÉ PROSTREDIE

Kontajnerové stojisko nemusí byť vždy len odpudivým strašiakom pri dome. Zosúladením jeho funkčného využitia s ekologickými nárokmi dnešnej doby a s potrebami urbánneho prostredia, môže vzniknúť pekné, esteticky prít'azlivé miesto, ktoré poskytuje obyvateľom pohodlný a zároveň bezpečný spôsob vývozu odpadu.

CIELE

- vytvoriť bezpečné, príjemné miesto na pohodlný vývoz odpadu,
- zabrániť tvoreniu čiernych skládok s nadrozmerným a iným odpadom,
- rozoberateľným konštrukčným riešením stojiska umožniť jeho výstavbu aj napriek vecnému bremenu,
- motivovať obyvateľov k triedeniu odpadu prostredníctvom dizajnovo zaujímavých riešení zberných miest,
- umožniť zber použitého kuchynského oleja umiestnením OLEJtény priamo v kontajnerovom stojisku,
- dotvárať prostredie sídlisk úžitkovými stavbami doplnenými o umelecké prvky, ktoré zohľadňujú charakter okolia.



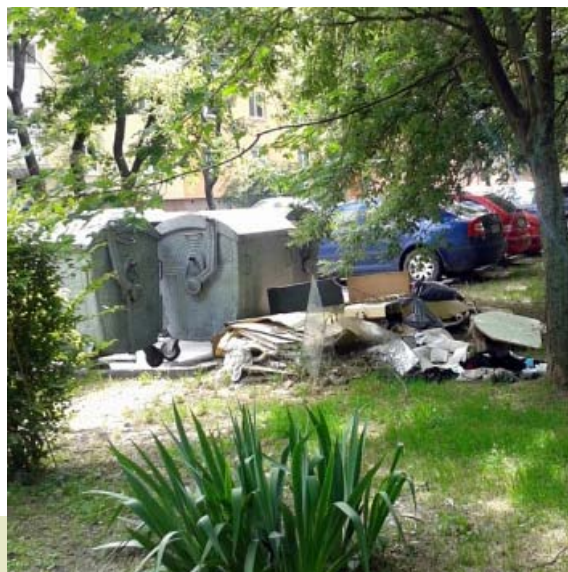
PREČO INVESTOVAŤ DO MODERNÝCH RIEŠENÍ? NEZATVÁRAJME OČI PRED PROBLÉMAMI!

Prostredie, v ktorom vyrastáme, bývame a trávime svoj voľný čas nás formuje a ovplyvňuje náš pohľad na život. Ak je prvé, čo po odchode z domu vidíme, neporiadok okolo kontajnerov a preplnené nádoby, ak je prvé čo cítime silný zápach odpadkov, určite nám to náladu nezlepší. Stačí sa prejsť niektorými sídliskami, aby človek pochopil, kde komunitný život nefunguje, anonymita prekvitá a ľahostajnosť, ktorá sa prejavila práve pri kontajneroch, sa pozvoľna rozlieva aj do prilahlých parkov, detských ihrísk či na parkoviská.



PREPLNENÉ NÁDOBY, KDE TRIEDENÝ ZBER STRÁCA ZMYSEL

Do nechránených kontajnerov odhadzuje odpad ktokoľvek a **obyvatelia tak veľakrát platia za dodatočný odvoz odpadu**. Ak sú nádoby na komunálny odpad preplnené, nie je zriedkavosťou, že i do nádob na triedený zber sa dostane to, čo tam v skutočnosti nepatrí.



NEPORIADOK, NADROZMERNÝ ODPAD A ČIERNE SKLÁDKY

Neporiadok okolo kontajnerov často zvädza k vyhadzovaniu väčších kusov nábytku, pneumatík, stavebného a iného nadrozmerného odpadu pri zbernej nádoby. **Je prakticky nemožné zistiť, kto za takúto „čiernu skládku“ zodpovedá a kto má znášať náklady na jej odstránenie.**





REALITA, KTORÁ STÁLE STRAŠÍ MNOHO
OBYVATEĽOV BYTOVÝCH DOMOV



VYBERAČI, ĎALŠÍ DÔVOD CHRÁNIŤ ZBERNÉ NÁDOBY

K zhoršovaniu situácie okolo voľne stojacich zberných nádob prispievajú aj neprispôsobivé osoby, ktoré odpad z kontajnerov vyberajú a okolie znečisťujú. Nielen ľudia, ale aj zvieratá vedia narobiť neporiadok. Najznámejšími zvieracími „vyberačmi“ kontajnerov sú medvede, ale v mestskom prostredí sú to napríklad vrany.



PROSTREDIE VYCHOVÁVA A POMÁHA TVORIŤ KOMUNITU

Budovanie uzamykatelných kontajnerových stojísk sa stáva bežnou praxou v mnohých mestách a obciach, kde pochopili, že čistota a poriadok verejne dostupných miest a verejných priestranstiev skutočne ovplyvňuje celkovú atmosféru mesta a teda i konanie a správanie ľudí.

Štandardom sú stojiská s kovovým oplotením, ktoré však pôsobia príliš industriálne a nezapadajú do rezidenčných a oddychových zón.

Preto sme sa rozhodli prísť s novou odvážnou víziou umeleckého spracovania kontajnerových stojísk, ktoré, okrem funkčného hľadiska, pomáhajú ľuďom zblížovať a vyvolať v nich záujem a pocit spoluzodpovednosti za to, ako okolie ich bytového domu vyzerá.





Základnou myšlienkou návrhu konštrukcie kontajnerového stojiska bolo spojenie umelecko-estetického s funkčným riešením a podpora myšlienky "**PROSTREDIE VYCHOVÁVA**".

- napojenie na trvalý zdroj napájania
- napájanie batériou a solárnym panelom
- napájanie batériou

pôvodné stojisko



nové stojisko



KVETINÁČ

Unikátne kontajnerové stojisko v tvare veľkého kvetináča sa nachádza na Martinčekovej ulici 3 a 5 v Bratislave. Stojí v tesnej blízkosti zrenovovaného bytového domu, Základnej umeleckej školy Sklenárová a vnútrošidliskovej oddychovej zóny. Výnimočnosťou je jeho vzhľad, konštrukcia a najmä stálozelená strecha stojiska.

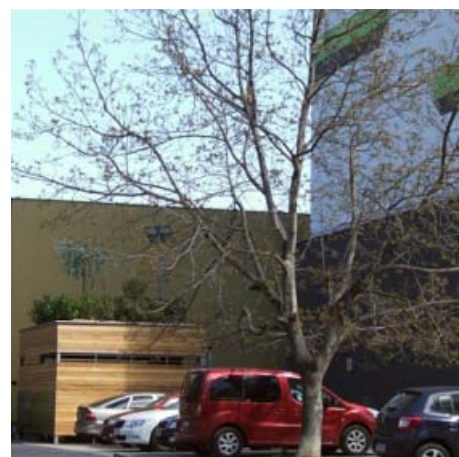
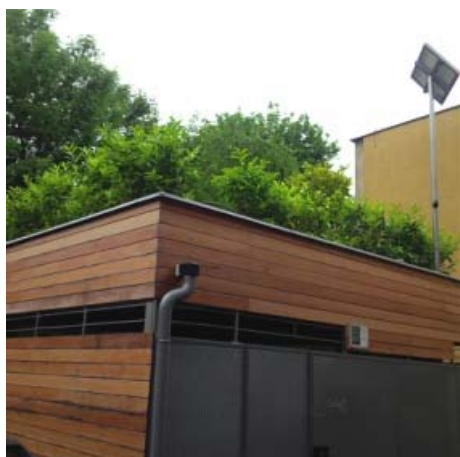


AJ INTERIÉR STOJISKA VYCHOVÁVA

Interiér kontajnerového stojiska pôsobí rovnako esteticky ako jeho zvonjšok. Takmer 25m² ponúka dostatok priestoru pre umiestnenie piatich odpadových nádob - tri nádoby na **komunálny** a dve na triedený odpad - **papier** a **plasty** a tiež priestor pre pohodlnú manipuláciu s nimi pracovníkmi OLO a.s. pri odvoze odpadu. Stojisko je doplnené o špeciálnu skrinku na zber použitého kuchynského oleja, OLEJtėka. (Nádoba na zber skla musela zostať z technických dôvodov mimo stojiska.)

KONŠTRUKČNÉ A TECHNICKÉ PRVKY STOJISKA:

- dve obvodové steny zhotovené z **dreveného obkladu** (malajský dub);
- ďalšie dve obvodové steny zhotovené z kovového perforovaného materiálu **ŤAHOKOV**, ktorý umožňuje dostatočnú cirkuláciu vzduchu v stojisku;
- dve elektronicky uzamykatel'né brány – **malá jednokrídlová brána** pre vstup osôb a **veľká posuvná** pre manipuláciu s odpadovými nádobami, samostatnou riadiacou jednotkou pre vstup OLO pracovníkov;
- **prístupový systém** inštalovaný na oboch bránach je prepojený so systémom, ktorý obyvatelia využívajú v rámci bytového domu, čo zaisťuje komplexnú kontrolu vstupu osôb;
- **OLO sada** - samostatná riadiaca jednotka pre vstup OLO pracovníkov;
- **solárny panel** slúžiaci ako záložné alternatívne napájanie s prídavnou elektronikou;
- vlastné **vnútorné osvetlenie** v podobe vodeodolných LED pásov, ktoré je prepojené s prístupovým systémom tak, aby sa zapínalo pri otvorení brán a vypínalo pri ich zatvorení;
- konštrukcia strechy prispôsobená jej úžitkovému využitiu – **osadeniu kvetináčov** s automatickým zavlažovaním;
- **bezpečnostná kamera** nainštalovaná na fasáde domu, ktorá sníma priestory kontajnerového stojiska a jeho strechy;
- špeciálny stojan na zber použitého kuchynského oleja – **OLEJtėka**.





Netradičné stojisko PUZZLE bolo vybudované za účelom **ochrany životného prostredia, skultúrnenia verejného priestranstva a podpory komunitného života.**

napojenie na trvalý zdroj napájania

pôvodné stojisko



nové stojisko



PUZZLE

Netradičné kontajnerové stojisko sa nachádza na Martinčekovej ulici v Bratislave, vo vnútro-sídliskovej oddychovej zóne v blízkosti detského ihriska, parku a Ružinovského domu seniorov. Jeho netradičná rozoberateľná konštrukcia umožní jednoduchý prístup k teplovodnému potrubiu, ktoré vedie pod stojiskom.



SPRÁVNE TRIEDENIE ODPADU

V kontajnerovom stojisku sú umiestnené kontajnery na komunálny odpad, separovaný zber - papier, plasty, sklo a zberná skrinka na použitý kuchynský olej. **Správnym triedením odpadu prispievajú obyvatelia k zlepšovaniu životného prostredia.** Viacúčelové kontajnerové stojisko prináša benefity nielen pre obyvateľov bytových domov, ale aj pre pracovníkov spoločnosti OLO a.s. Vybetónovaná plocha pod kontajnerovým stojiskom umožňuje jednoduché posúvanie zberových nádob.

KONŠTRUKČNÉ A TECHNICKÉ PRVKY STOJISKA:

- stojisko má **rozoberateľnú konštrukciu**, aby sa v prípade potreby zabezpečil jednoduchý prístup k teplovodnému potrubiu, ktoré vedie pod stojiskom;
- základná konštrukcia je kovová a dve obvodové steny sú zhotovené z kovového perforovaného materiálu **ŤAHOKOV**, ktorý umožňuje dostatočnú cirkuláciu vzduchu v stojisku;
- viditeľne dominantné strany stojiska - jedna celá stena a časť steny pri posuvnej bráne sú vyhotovené ako **mozaiková skladačka „PUZZLE“**, jednotlivé drevené diely skladačky sú ručne maľované a povrchovo upravené tak, aby odolávali poveternostným podmienkam;
- stojisko je **kryté strechou** z polykarbonátových platní LEXANU;
- elektronicky uzamykateľná **posuvná brána** pre vstup obyvateľov a manipuláciu s odpadovými nádobami;
- **prístupový systém** inštalovaný na bráne je prepojený so systémom, ktorý obyvatelia využívajú v rámci bytového domu, čo zaisťuje komplexnú kontrolu vstupu osôb;
- vlastné **vnútorné osvetlenie** v podobe vodeodolných LED pásov, ktoré je prepojené s prístupovým systémom tak, aby sa zopínalo pri otvorení brány a vypínalo pri jej zatvorení;
- špeciálny stojan na zber použitého kuchynského oleja – **OLEJtéma**.





pôvodné stojisko



nové stojisko



ŠUPINY

Priamo oproti detskému ihrisku, v sídliskovej oddychovej zóne na Martinčekovej ulici vyrástlo nové rozoberateľné kontajnerové stojisko Šupiny. Jedinečným prvkom stojiska je panel, ktorý obyvateľom umožňuje upozorniť poverenú osobu na uloženie nadrozmerného odpadu v stojisku, alebo vyjadriť svoju spokojnosť s jeho čistotou, tzv. ISpON.



ISpON - INFORMAČNÝ SYSTÉM PRE OZNAČENIE NEPORIADKU

Panel s dvomi tváričkami umiestnený pri východe zo stojiska slúži ako okamžitá kontrola čistoty stojiska. Ak obyvatelia nájdu v stojisku napr. nadrozmerný odpad, stlačia pri odchode tlačidlo – červený noštek na zamračenej tváričke. Ak je naopak v stojisku všetko v poriadku, stlačia tlačidlo – zelený noštek na usmiatej tváričke. Poverená osoba tak na základe záznamov z prístupového, prípadne aj kamerového systému vie určiť, kedy bol nevhodný odpad do stojiska umiestnený a vyvodíť adresnú zodpovednosť.

KONŠTRUKČNÉ A TECHNICKÉ PRVKY STOJISKA:

- stojisko má **rozoberateľnú konštrukciu**, aby sa v prípade potreby zabezpečil jednoduchý prístup k inžinierskym sieťam vedeným pod stojiskom;
- základná konštrukcia je kovová, oplatenie stojiska tvorí z dvoch strán perforovaný materiál **ŤAHOKOV** použitý za účelom dostatočnej cirkulácie vzduchu;
- dve steny obrátené smerom k detskému ihrisku sa skladajú z ručne domalovaných farebných dielov. Jednotlivé diely skladačky sú vyrezané z HPL dosiek Kronoplan, ktoré sú nehorľavé, odolné voči poveternostným podmienkam a vyznačujú sa dlhou trvácnosťou.
- stojisko je **kryté strechou** z polykarbonátových platní LEXANU;
- obyvatelia a pracovníci spoločnosti OLO a.s. vstupujú do stojiska cez **elektronicky uzamknutú posuvnú bránu**
- špeciálna zberná skrinka na použitý kuchynský olej – **OLEJtéma**;
- vnútorné osvetlenie stojiska zabezpečujú **vodeodolné LED pásy**, ktoré sa **automaticky rozsvietia** po otvorení posuvnej brány a vypnú sa po jej zatvorení;
- **informačné panely** inštalované na oplatení stojiska.
- informačný systém pre označenie neporiadku ISpON - dve tváričky usmiata a zamračená





Dizajn stojiska je tvorený tak, aby nerušil vzhľad ulice lemovanej garážami. Výnimočnosť stojiska je jeho vybavenosť zbernými nádobami, výmenným regálom a kompostérom.

pôvodné stojisko



nové stojisko



REPRO

Jednou z prekážok, prečo smeti netriedime je neprístupnosť nádob na jednotlivé typy odpadu. Kde končia **staré batérie, nepoužité lieky, rastlinný odpad z kuchyne, staré šatstvo?** V kontajnerovom stojisku REPRO sme vytvorili ďalší unikát s rôznymi zbernými nádobami vrátane **kompostéra a výmenného regálu.**



RADI TRIEDIME, AK MÁME AKO A KDE

Repro ponúka vskutku jedinečné možnosti triedenia odpadu. V prvom týždni prevádzky stojiska bola nádoba určená na lieky okamžite plná. Ujal sa aj výmenný regál, myšlienka privezená z Dánska. Sused môže odložiť do regálu nepotrebnú ale stále funkčnú vec, a ak sa inému susedovi hodí, môže si ju bezplatne zobrať. Vo výmennom regály už našli nových majiteľov svietniky, hračky, knihy, topánky či kvalitný kufor. To nás presvedčilo, že ľudia chcú triediť odpad, len potrebujú na to podmienky.

KONŠTRUKČNÉ A TECHNICKÉ PRVKY STOJISKA:

- základná konštrukcia je kovová, dve steny sú zhotovené z **dierovaných plechov s kruhovými otvormi**. Pravú stranu tvorí bočný múr vedľajšej garáže. Všetky spoje plechových dielov sú z vonkajšej strany stojiska. Vnútorne steny interiéru sú hladké a príjemné na pohľad. Kovové časti stojiska majú povrchovú úpravu odolnú voči korózii;
- celá predná stena stojiska spolu s posuvnou bránou sú vyrobené z **hliníkových kompozitných dosiek**, na ktorých je priamou UV tlačou nanesený „garážový“ motív s pop-artovými postavkami;
- **strecha stojiska** je vyrobená z **trapézového plechu**. Je pevná a **pochôdzna**, aby bolo možné vykonávať čistenie od lístia a iného nafúkaného odpadu;
- obyvatelia a pracovníci spoločnosti OLO a.s. vstupujú do stojiska cez **elektronicky uzamknutú posuvnú bránu**.
- **OLO sada** - samostatná riadiaca jednotka pre vstup OLO pracovníkov;
- špeciálna elektronicky uzamknutá zberná skrinka na použitý kuchynský olej – **OLEJtéma**;
- vnútorné osvetlenie stojiska zabezpečujú **vodeodolné LED pásy**, ktoré sa **automaticky rozsvietia** po otvorení posuvnej brány a vypnú sa po jej zatvorení;
- **informačné panely** v tvare komiksových bublín inštalované na oplotení stojiska;
- informačný systém pre označenie neporiadku ISpON - dve tváričky usmiata a zamračená.



OLEJTÉKA

Originálnym prvkom v novom viacúčelovom stojisku je špeciálny zberný stojan na použitý kuchynský olej - **OLEJtėka**. Zberný stojan na olej je uzamykateľný prístupovým systémom a otvárať ho môžu, podobne ako stojisko, len držitelia elektronického identifikátora. Oproti iným riešeniam je Olejtėka vždy po ruke, keď ju potrebujete.



ODLOŽIŤ NAZBIERANÝ OLEJ Z VAŠEJ KUCHYNE DO ZBERNEJ SKRINKY JE VEĽMI POHODLNÉ A HYGIENICKÉ

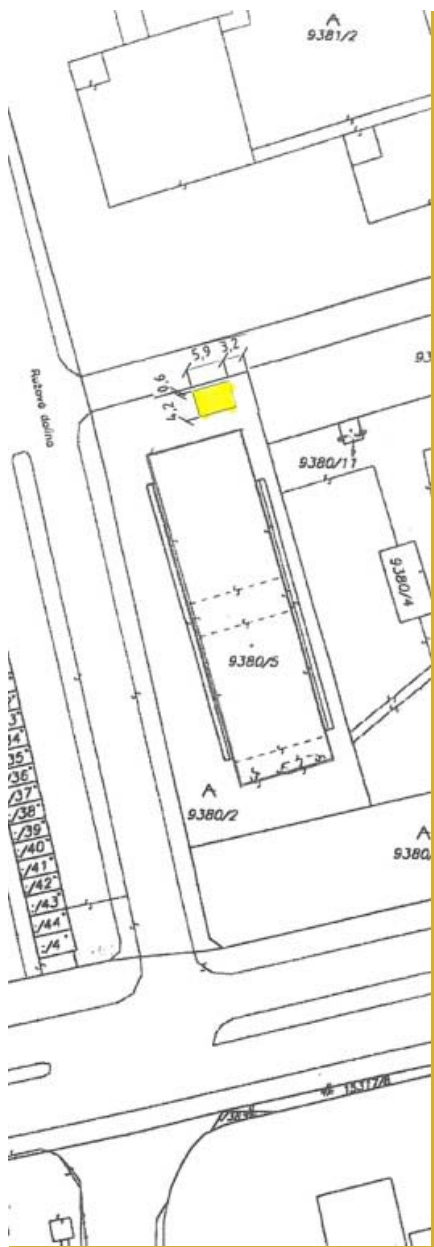
Jednoduché, pohodlné a hygienické riešenie pre zber použitého kuchynského oleja v bytových domov prináša OLEJtėka.

OLEJtėka je systém zberu použitého kuchynského oleja prostredníctvom **špeciálnej zbernej skrinky**, do ktorej môžu obyvatelia bytového domu odkladať nádoby s použitým olejom. Zberná skrinka OLEJtėka je moderná, elegantná, odolná voči poveternostným vplyvom, a preto je vhodná pre umiestnenie priamo do zamknutého kontajnerového stojiska. Navyše je elektronicky uzamknutá a obyvatelia ju otvárajú za pomoci rovnakého identifikátora (DEK kľúč/iButton alebo RFID prívesok), aký používajú na vstup do bytového domu. Zhromaždený olej odváža z kontajnerového stojiska spoločnosť zaoberajúca sa jeho ďalším spracovaním.



AKO POSTUPOVAŤ PRI VÝSTAVBE STOJISKA RADY A ODPORÚČANIA

Pri výstavbe uzamknutého kontajnerového stojiska je dôležité postupovať podľa vopred pripraveného projektu / plánu. Premyslieť si celý zámer a jeho technickú realizáciu je dôležité pre spracovanie potrebnej dokumentácie, žiadostí a výber realizačných partnerov.



1. VÝBER POZEMKU

Najdôležitejším krokom je nájsť vhodný pozemok. Za ideálnych okolností je to miesto, ktoré je **vo vlastníctve bytového domu**, je na základe územného plánu vyhradené k umiestneniu odpadových nádob a nevedú pod ním inžinierske siete, ktoré by bránili výstavbe.

Vlastníka pozemku je možné zistiť na základe výpisu z katastra nehnuteľností a následne pozemok odkúpiť alebo uzatvoriť zmluvu o jeho prenájme.

2. VEĽKOSŤ KONTAJNEROVÉHO STOJISKA

OHLÁSENIE DROBNEJ STAVBY

Ak má plánované kontajnerové stojisko **výmeru do 25m² a výšku do 5m**, je potrebné na stavebný úrad podať žiadosť k ohláseniu drobnej stavby. Súčasťou žiadosti musí byť i stanovisko vlastníkov, resp. vlastníkov inžinierskych sietí k výstavbe stojiska (voda, kanalizácia, plyn, elektrina, telekomunikácia, teplovod).

STAVEBNÉ POVOLENIE

Ak má plánované kontajnerové stojisko viac ako 25m² alebo výšku nad 5 m je potrebné žiadať o stavebné povolenie podľa príslušných ustanovení stavebného zákona.

Pozri str. 14

Tip: Existencia inžinierskych sietí nemusí tvoriť prekážku výstavby, ak je stojisko rozoberateľné, t.j. v prípade nutnosti je možné ho rozobrať tak, aby sa zabezpečil prístup k inžinierskym sieťam pre servisných pracovníkov. Tento princíp sme využili pri výstavbe kontajnerových stojísk Puzzle a Šupiny.

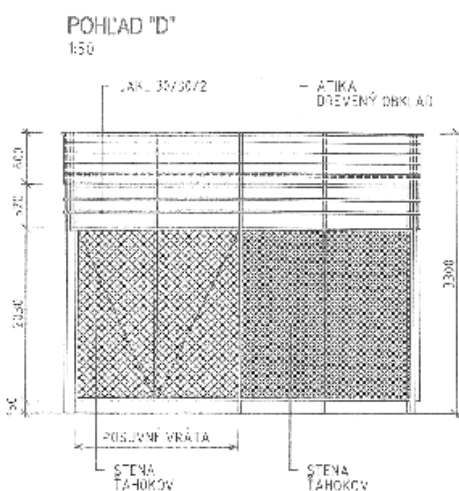
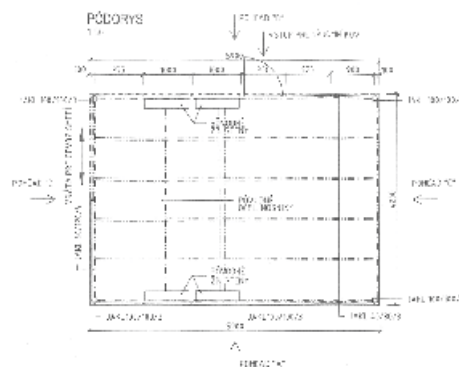
Pri príprave potrebnej dokumentácie a žiadostí na výstavbu kontajnerového stojiska sa riadte platnou legislatívou:

- Zákon č. 50/1976 Zb. v znení neskorších predpisov, t.j. Zákon o územnom plánovaní a stavebnom poriadku (stavebný zákon)
- všeobecné záväzné nariadenia mesta / obce
- zmluva o nájme pozemku (ak je pozemok pod stojiskom prenajatý, napr. od mesta / obce)

3. DIZAJN A KONŠTRUKCIA KONTAJNEROVÉHO STOJISKA

Kontajnerové stojisko je vonkajšia stavba, preto musí byť vyhotovené z trvácnych materiálov odolných voči poveternostným podmienkam, napr. kompaktné HPL dosky do exteriéru Kronoplan, exteriérové polykarbonátové dosky Lexan a kovy. Odolnosť kovových materiálov je nevyhnutné zabezpečiť antikoróznou úpravou ako je pozinkovanie alebo pieskovanie. Samozrejmosťou by malo byť dostatočné odvetranie stojiska.

Tip: Pri výbere dizajnu kontajnerového stojiska pamätajte na to, že má vyhovovať nielen hygienickým, ale aj estetickým požiadavkám. Zamyslite sa, či chcete každý deň prechádzať okolo nevzhľadnej „kovovej klietky“ alebo chcete okolie vášho bytového domu skrásliť a cítiť sa v ňom dobre. Nebojte netradičných umeleckých riešení.



4. PRÍSTUPOVÝ SYSTÉM

Ak už využívate prístupový systém (DEK kľúče alebo bezkontaktné RFID príviesky) na vstup do bytového domu, nevzdajte sa možnosti otvárať tým istým elektronickým kľúčom i kontajnerové stojisko. Zabránite vstupu neoprávneným osobám do stojiska a využijete systém, na ktorý si obyvatelia už zvykli. Napájanie je najvhodnejšie riešiť káblom, ako alternatíva je k dispozícii solárny panel a akumulátor. V takom prípade však musí byť vybrané miesto na otvorenom priestranstve, ktoré nie je tienené stromami.



5. KOORDINÁCIA BYTOVÝCH DOMOV

Ak je do výstavby jedného kontajnerového stojiska zapojených viac bytových domov, nezabudnite písomne zadokumentovať hlasovanie o výstavbe stojiska a dohodu o rozdelení finančných nákladov.

TIP: Ak kontajnerové stojisko používajú viaceré bytové domy, ktoré navyše používajú prístupové systémy s rôznou technológiou (RFID alebo DEK kľúče), je výber vhodného prístupového systému do kontajnerového stojiska kľúčový! Operačné jednotky UNI SIEŤ (z produkcie RYS) umožňujú spájanie databáz užívateľov a podporujú kombináciu technológií RFID (125 kHz a 13,56 MHz) a DEK (iButton) v rámci jedného systému - jednej spoločnej databázy.

6. INFORMUJTE ZBEROVÚ SPOLOČNOSŤ

Zberová spoločnosť musí byť oboznámená s vaším zámerom vybudovať uzamknuté stojisko. Kontaktujte ju a informujte sa, ako zabezpečiť vstup jej pracovníkov do uzamknutého stojiska v čase odvozu odpadu.

Zberová spoločnosť môže vyžadovať inštaláciu jej autonómneho prístupového systému.



7. FINANCOVANIE A CENOVÉ PONUKY

Zadajte požiadavku na vypracovanie cenovej ponuky vybraným dodávateľom. Nenechajte sa zlákať nízkou cenou, prihlíadajte na kvalitu použitých materiálov a overte si referencie montážnej firmy. Informujte sa o možnosti dotácie zo strany mesta alebo obce, prípadne iných grantových programov zameraných na ekológiu a životné prostredie.

ČO HOVORÍ STAVEBNÝ ZÁKON

Zákon č. 50/1976 Zb. - Zákon o územnom plánovaní a stavebnom poriadku (stavebný zákon)

§ 55

(1) **Stavebné povolenie** sa vyžaduje, pokiaľ tento zákon a vykonávacie predpisy k nemu alebo osobitné predpisy neustanovujú inak, pri stavbách každého druhu bez zreteľa na ich stavebnotechnické vyhotovenie, účel a čas trvania; stavebné povolenie sa vyžaduje aj pri zmene stavieb, najmä pri prístavbe, nadstavbe a pri stavebných úpravách.

(2) **Ohlásenie stavebnému úradu** postačí

b) pri drobných stavbách, ktoré plnia doplnkovú funkciu k hlavnej stavbe a ktoré nemôžu podstatne ovplyvniť životné prostredie;

§ 139b

(6) **Drobné stavby** sú stavby, ktoré majú doplnkovú funkciu pre hlavnú stavbu (napr. pre stavbu na bývanie, pre stavbu občianskeho vybavenia, pre stavbu na výrobu a skladovanie, pre stavbu na individuálnu rekreáciu) a ktoré nemôžu podstatne ovplyvniť životné prostredie, a to

a) prízemné stavby, ak ich **zastavaná plocha nepresahuje 25 m² a výška 5 m**, napríklad kôlne, práčovne, letné kuchyne, prístrešky, **zariadenia na nádoby na odpadky**, stavby na chov drobného zvieratstva, sauny, úschovne bicyklov a detských kočíkov, čakárne a stavby športových zariadení,

ZÁKON A PORIADOK

Aj pri budovaní kontajnerového stojiska je potrebné dodržiavať príslušné právne normy, napr. stavebný zákon či všeobecné záväzné nariadenia miest a obcí .

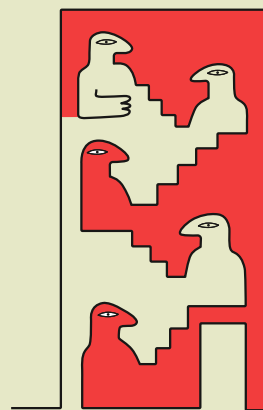
Každé mesto a obec má vlastné všeobecné záväzné nariadenie o nakladaní s komunálnym odpadom, v rámci ktorého určuje aj spôsob budovania nových a prestavby existujúcich stojísk (stanovíšť) pre odpadové nádoby, ako aj ich údržby a starostlivosti o poriadok a čistotu v stojiskách ich okolí.

FINANCOVANIE

Vybudovanie viacúčelového kontajnerového stojiska si hradia vlastníci bytov z dostupných finančných zdrojov (fond opráv). Jednotlivé mestské časti a obce môžu na tento účel poskytovať finančný príspevok, príp. sa môžu bytové domy uchádzať o udelenie grantu. O podmienkach získania finančného príspevku a pridelenia grantu sa informujte priamo na mestskom alebo obecnom úrade.



OBČIANSKE
ZDRUŽENIE
BEZPEČNÉ
BÝVANIE



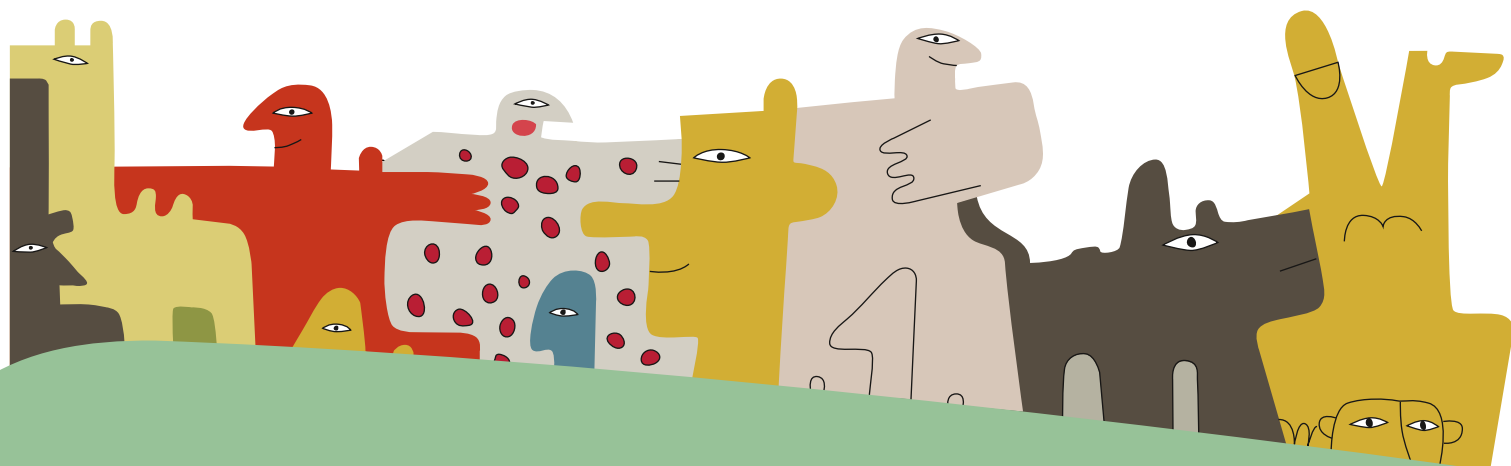
autori projektu:

RYS® a RYS iT s.r.o.

Martinčekova 3, 821 09 Bratislava
tel: 02-53412923, fax: 02-53417096
email: bezpecnebyvanie@rys.sk

2018

Dokument č.: KS-katalog_v1_15/30012018/SK



www.bezpecnebyvanie.sk